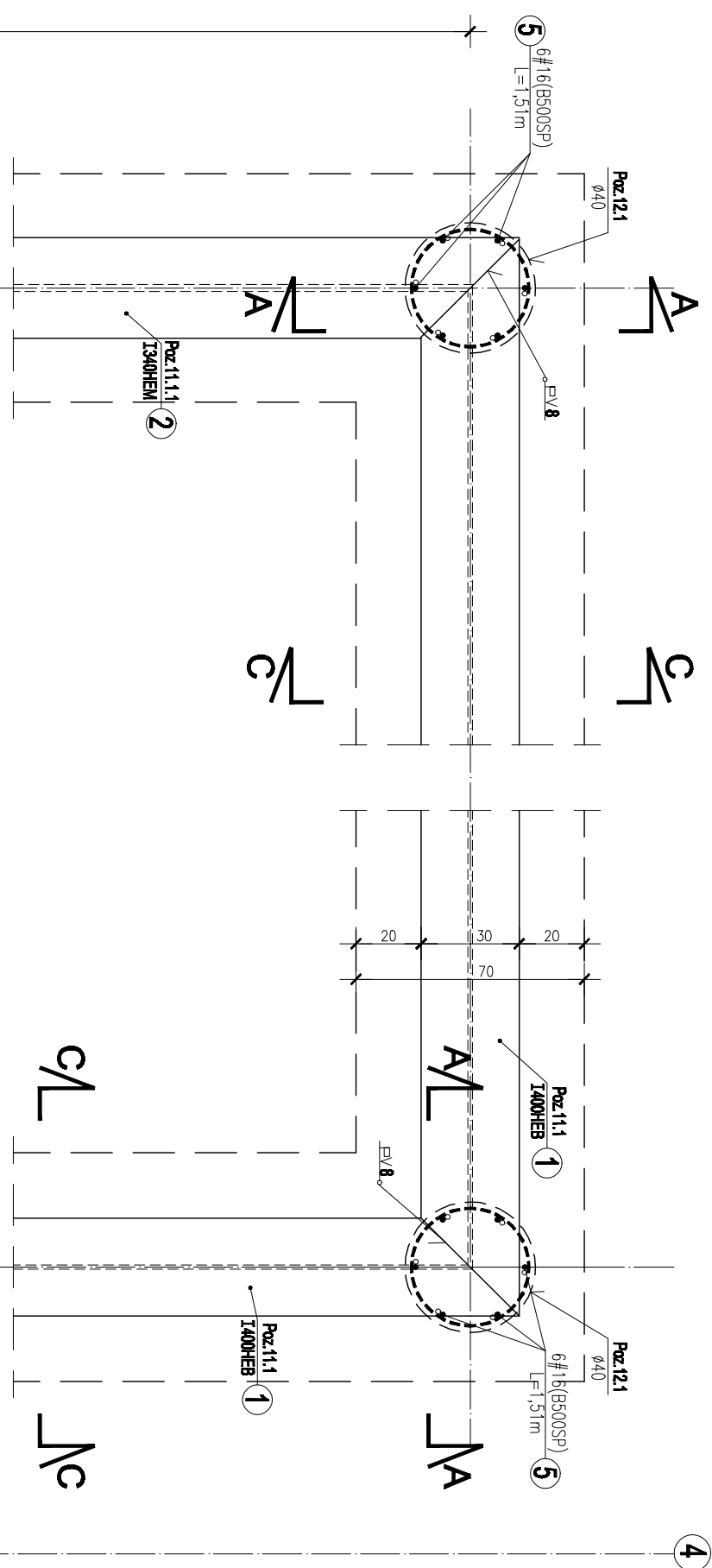
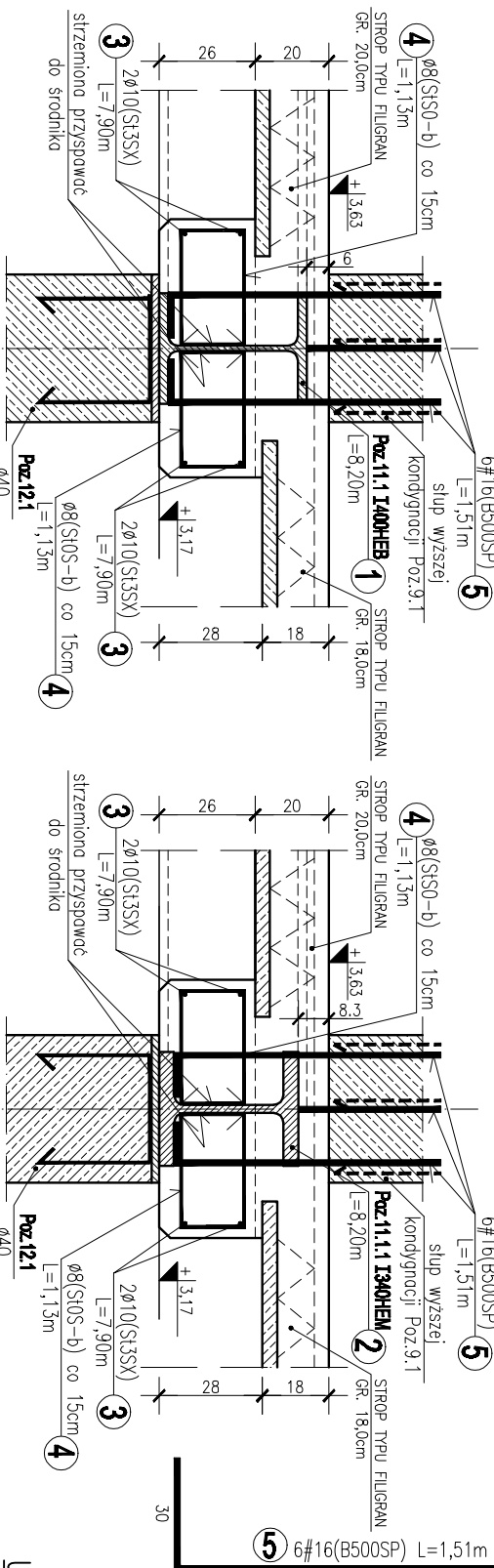


Podciagi stalowe Poz.11.1, Poz.11.1.1 - parter

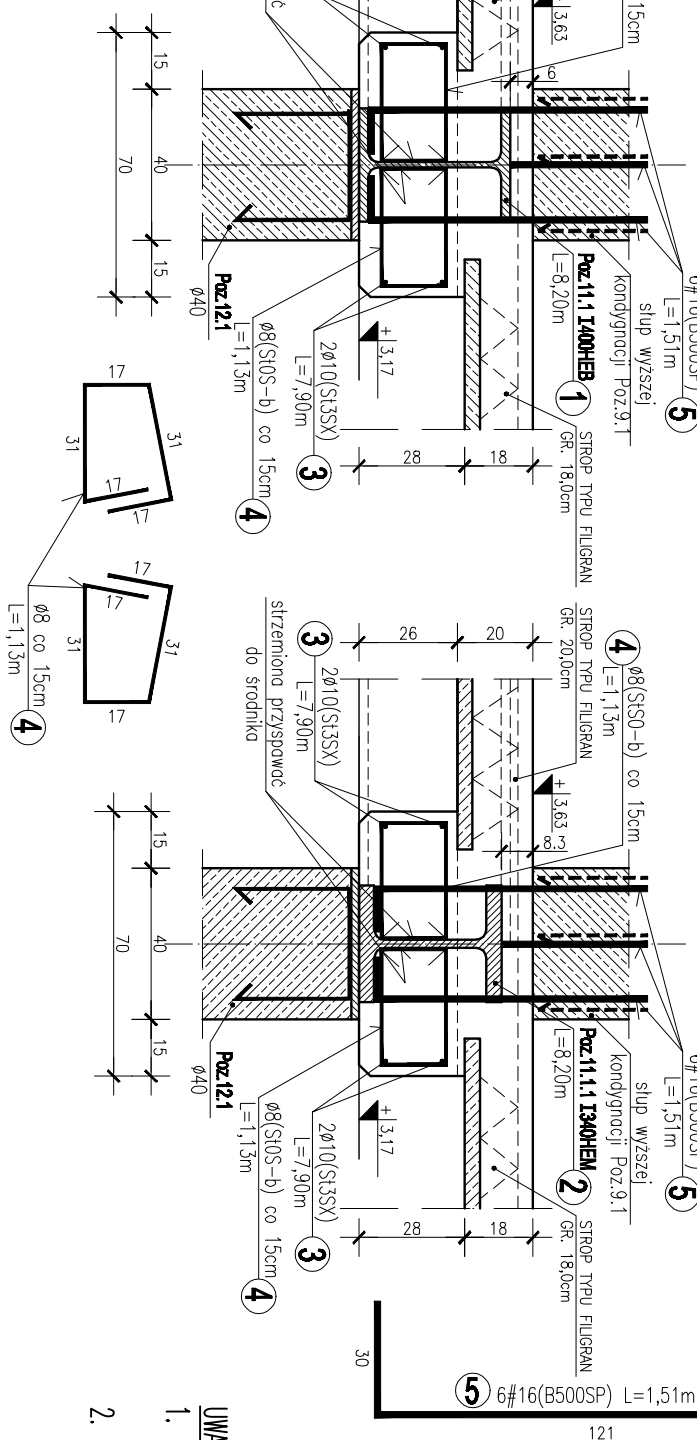
Szczegóły oparcia podciągów na słupach



Przekrój A-A

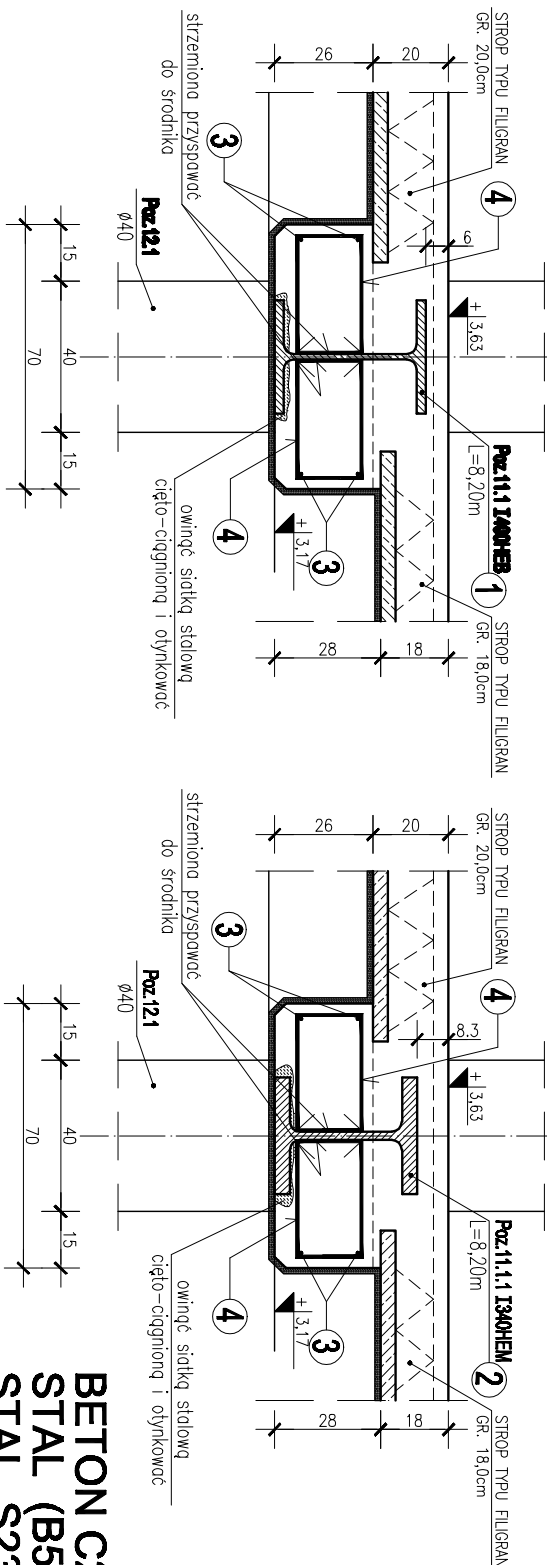


Przekrój B-B

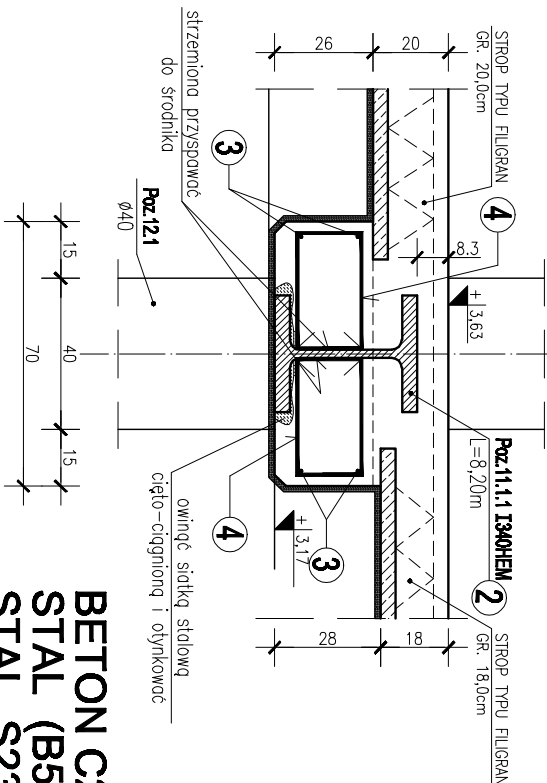


Szczegóły zbrojenia podciągów stalowych

Przekrój C-C



Przekrój D-D



- BETON C20/25 (B25)
STAL (B500SP)
STAL S235JRG1 (St3SX)
STAL A-0 (St0S-b)
ELEKTRODA 1.46 ER

ZESTAWIENIE STAL/PROFLOWEJ											
Poz.	szt.	Lp.	Przekrój	Długość [mm]	Materiał	Masy					
						Ilość w elem. [szt.]	Ilość elemen. [szt.]	Razem [szt.]	Jednost. [kg/m]	Element. [kg]	Całkowita [kg]
111	3	1	H=EB 400	6300	SGSC	1	3	3	127,00	1041,40	31242,80
111.1	1	2	H=EB 350	6300	SGSC	1	1	1	246,00	2035,60	2033,80
Masę łączną elementów											
Dodatek na spoiny 20% [kg]											
Masę całkowitą [kg]											
5260,96											

ZESTAWIENIE STALI ZBROJENIOWE.

Poz.	Štali št. III	D _{III}	Ilo-52			Dugačko, Izaznina III	
			w	elern	razem	A0	AIII
I ₁	3	10					
	A-III	7,90	4	4	16		
	4	7,90	10	4	40	126,40	10
	5	1,51	6	4	24		
Dugačko, w štali III						491,20	
Masa 1 m prava kralja						69,20	126,40
Masa laznica w štali III						90,95	0,617
Masa država w štali III						196,19	0,00
Masa država w štali III						274,12	57,20
						331,32	

1. Elementy słupowe oczyścić do II-ego stopnia czystości, zabezpieczyć powłokami antykorozyjnymi i okładzinami proż. – patrz architektura
2. Spoiny nieopisane wykonać na całej długości styku:
 - s. pochylone 0,7 gr. ściönki ciętszego z łączonych elementów
 - s. czołowe gr. ściönki ciętszego z łączonych elementów
3. WYMIARY SPRAWDZIĆ Z NATURY W RAZIE ROZBIEŻNOŚCI, NALEŻY POWIADOMIĆ MĄDZÓR AUTORSKI.
4. WSZELKIE PRACE WYKONYWAĆ ZGODNIE ZE SZTUWĄ BUDOWLANĄ, ZASADAMI BHP ORĄZ OBOWIĄZUJĄCYMI W POLSCE NORMAMI BUDOWLANYMI I WYKONAWCZYM.
5. WSZYSTKIE MATERIAŁY UŻYTE DO REALIZACJI OBIEKTU MUSZĄ POSIADAĆ ALEISTY SWIETNIERZĄCE ICH PRZEDKADNOŚĆ DO STOSOWANIA W BUDOWNICTWIE.
6. ROBOTY PROWADZIĆ POD STĄCYM NĄDZOREM OSOBY UPRAWNIONEJ.
7. NINIEJSZY RYSUNEK ROZPARIYWAĆ ŁĄCZNIE Z ODPOWIEDNIMI RYSUNKAMI BRĄNZOWYMI
8. DOLNE POZIOMY, ODCINEK PRĘTA KOTWIĄCEGO ZBROJENIA PODŁUŻNEGO SŁUPA PRZYSAPWAĆ DO DOLNEJ PÓŁKI BELKI STĄLOWEJ NA ODCINKU MN. 15,0cm
9. W CZĘŚCI PÓŁEK GÓRNYCH BELEK STĄLOWYCH WYPALIĆ OTWORY DO PRZEPROWĄDZENIA WYŻEJ WYMIEINIONYCH PRĘTÓW
10. STREŻENIONĄ NR 4 PRZYSAPWAĆ DO ŚRODKNIKA KształTIONIKOW
11. PÓŁKI DOLNE KształTIONIKOW OPARĆ NA MĄRKACH STĄLOWYCH ZĄTOPIONYCH W SŁUPACH PRZYSAPWANE NA PEŁNĄ DŁUGOŚĆ STYKU
12. BETON ZĄGESZCZĄĆ W SPOSÓB MECHANICZNY

PRACOWNIA PROJEKTOWA "AKON"		BRANŻA:	KONSTR.
10-672 OLSZTYN UL. ELBLĄSKA 125		SKALA:	1:20
OBJEKT:	ROZBUDOWA WBP W OLSZTYNIE	DATA:	11.2010
ADRES:	ul. 1 Maja 5; 10-117 Olsztyn	NR RYS:	K-33
TEMAT:	Podzięgi stolowe Poz. 11.1, Poz. 11.1.1 – porter	PROJ. WYKONAWCY	
PROJEKTANT:	mgr inż. Anna Ceynowa	Upr.:	277/86/OŁ
SPRAWDZAJĄCY:	mgr inż. Bogdan Jusko	Upr.:	178/87/OŁ
PRACOWNIA:	leśb.Borboru Rzeczukowska	Upr.:	